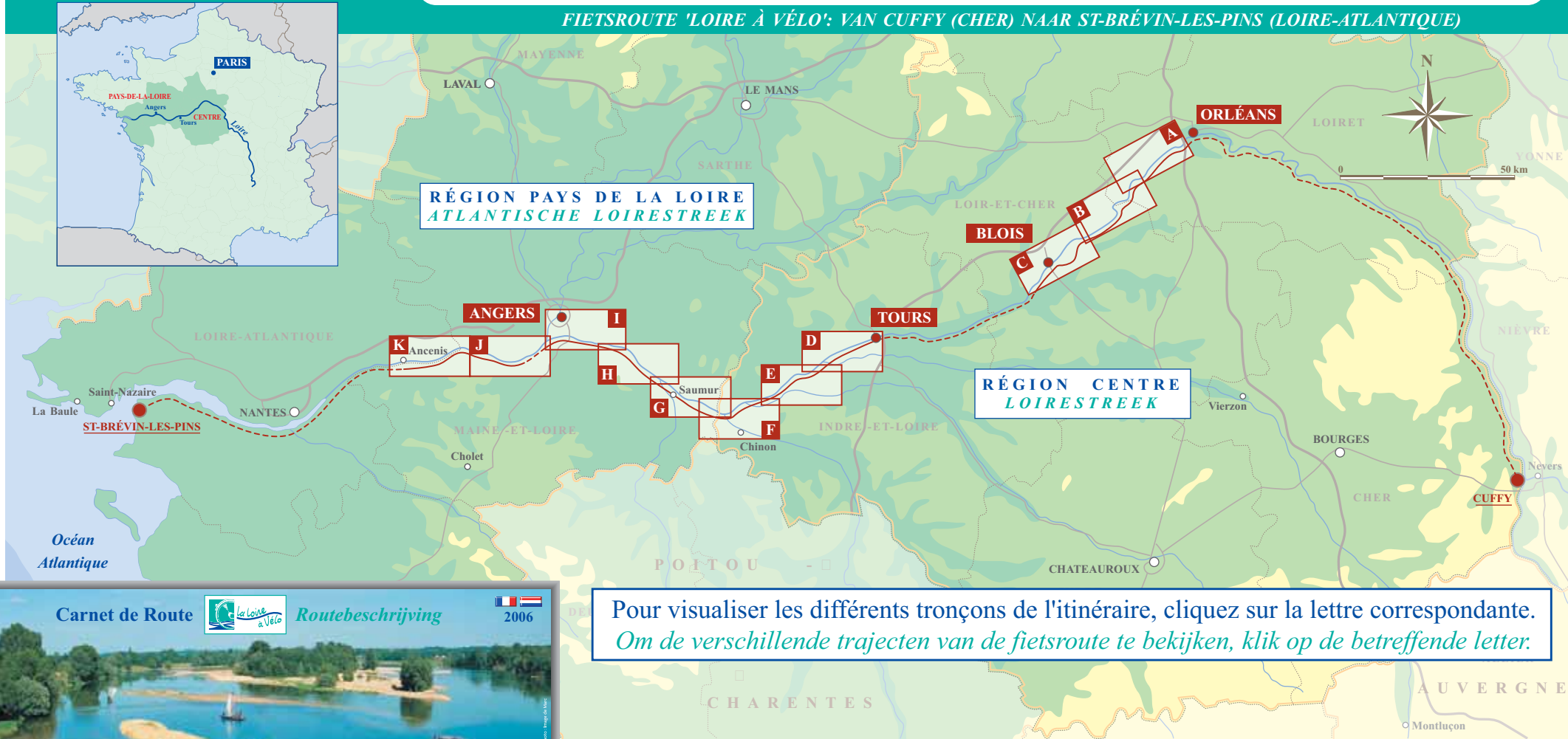


ITINÉRAIRE "LA LOIRE À VÉLO" : CUFFY (CHER) - ST-BRÉVIN-LES-PINS (LOIRE-ATLANTIQUE)

FIETSRUTE 'LOIRE À VÉLO': VAN CUFFY (CHER) NAAR ST-BRÉVIN-LES-PINS (LOIRE-ATLANTIQUE)



Pour visualiser les différents tronçons de l'itinéraire, cliquez sur la lettre correspondante.
Om de verschillende trajecten van de fietsroute te bekijken, klik op de betreffende letter.

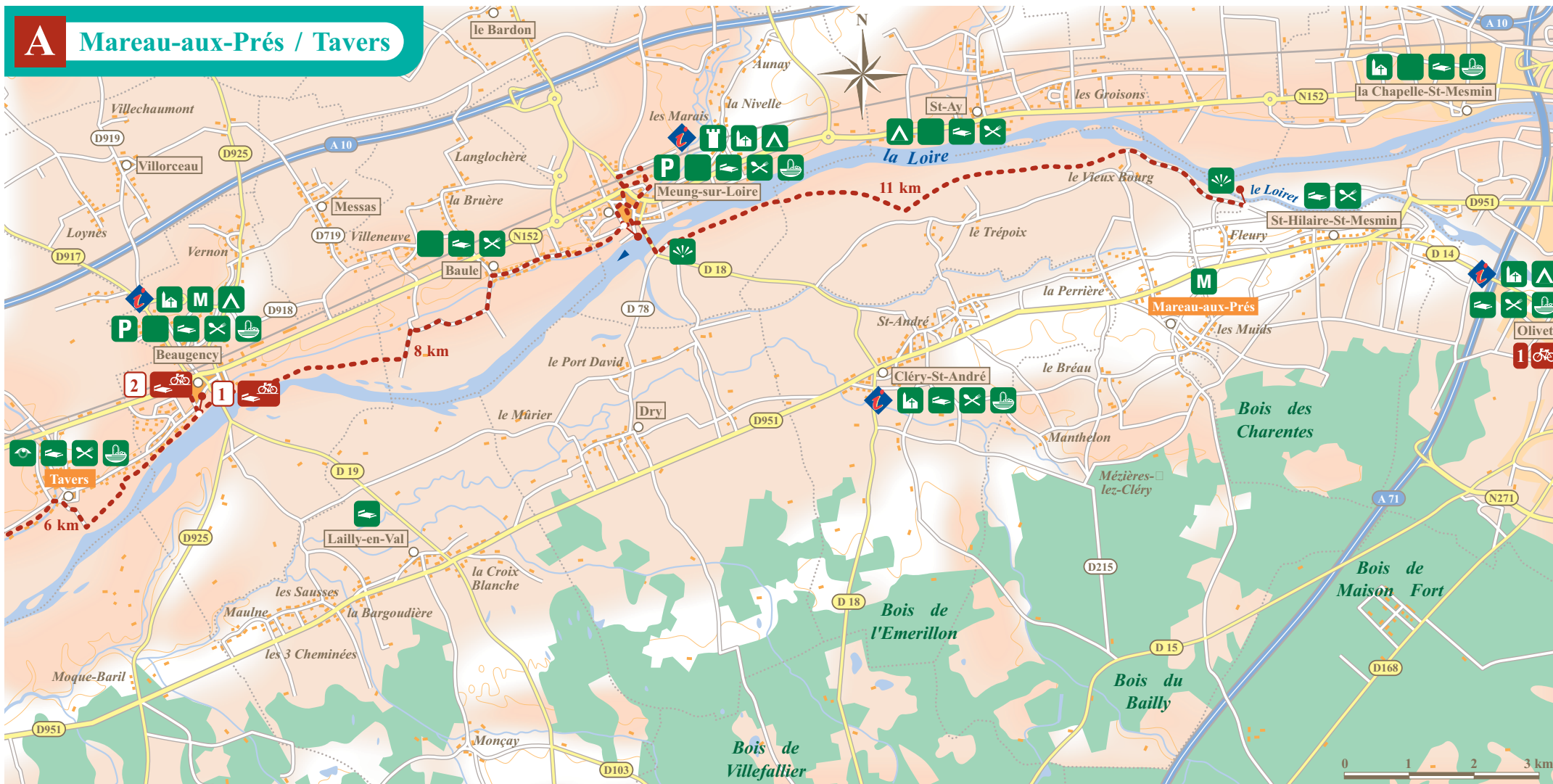
Carnet de Route  Routebeschrijving  2006



Pour en savoir plus sur la Région Centre, cliquez sur www.visaloire.com.
Voor meer informatie over Regio Centre kunt u klikken op www.visaloire.com

A Mareau-aux-Prés / Tavers



1 **HÔTEL LE RELAIS DES TEMPLIERS ****
68 Rue du Pont, 45190 BEAUGENCY
Tél. : 02 38 44 53 78 www.hotelrelaistempliers.com

2 **HÔTEL DE LA SOLOGNE ****
6 Place Saint-Firmin, 45190 BEAUGENCY
Tél. : 02 38 44 50 27 www.hoteldelasologne.com

ITINERAIRE / FIETSROUTE

LEGENDE / LEGENDA

MAREAU-AUX-PRÉS / TAVERS

Pointe de Courpin :
- Réserve naturelle
- Confluent du Loiret et de la Loire

Saint-Hilaire - Saint-Mesmin :
- Anciens moulins à eau
- Eglise Saint-Martin - 02 38 63 49 68

Mareau-aux-Prés :
- Vignoble Orléanais - 02 38 45 61 08

Cléry-Saint-André :
- Basilique - 06 08 63 13 64
- Son et Lumière - 02 38 45 94 06 - 02 38 45 94 33

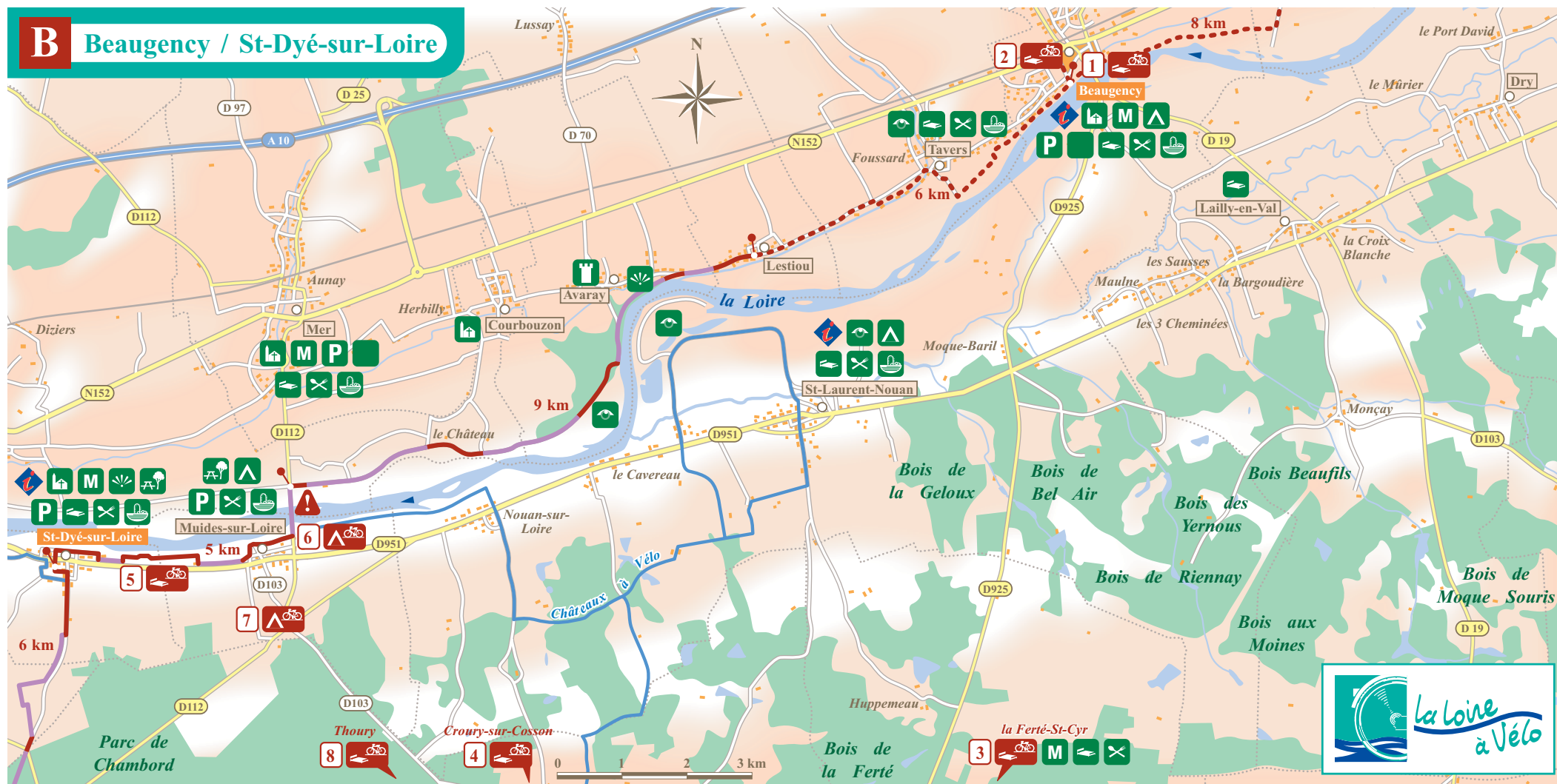
Meung-sur-Loire :
- Château - 02 38 44 36 47
- Collégiale Saint-Liphard - 02 38 44 32 28

Beaugency :
- Château Dunois
- Donjon "Tour de César"
- Hôtel de Ville
- Maison à pans de bois
- Pont sur la Loire
- Spectacle nocturne - 02 38 44 54 42

Tavers :
- Fontaine des Eaux Bleues



B Beaugency / St-Dyé-sur-Loire



1 HÔTEL LE RELAIS DES TEMPLIERS **
68 Rue du Pont, 45190 BEAUGENCY
Tél. : 02 38 44 53 78 www.hotelrelaistempliers.com

2 HÔTEL DE LA SOLOGNE **
6 Place Saint-Firmin, 45190 BEAUGENCY
Tél. : 02 38 44 50 27 www.hoteldelasologne.com

3 HÔTEL SAINT CYR **
15 Faubourg de Bretagne, 41220 LA FERTE SAINT CYR
Tél. : 02 54 87 90 51 www.hotel-st-cyr.com

4 GITES RURAUX LE MOULIN DE CROUY - NATHALIE HARRAULT 🌿🌿🌿
3 Route de la Cordellerie, 41220 CROUY-SUR-COSSON
Tél. : 02 54 87 56 19 www.lemoulindecrouy.com

5 HÔTEL LE MANOIR DE BEL AIR **
1 Route d'Orléans, 41500 SAINT-DYÉ-SUR-LOIRE
Tél. : 02 54 81 60 10 www.manoirbelair.com

6 CAMPING MUNICIPAL "BELLE VUE" **
41500 MUIDES-SUR-LOIRE
Tél. : 02 54 87 01 56
<http://perso.wanadoo.fr/mairie-muides>

7 CAMPING LE CHATEAU DES MARAIS ****GC
27 rue de Chambord, 41500 MUIDES-SUR-LOIRE
Tél. : 02 54 87 05 42 www.chateau-des-marais.com

8 CHAMBRES D'HÔTES - LA FERME DE LA MAUGERIE 🌿🌿🌿
8 Route de la Maugerie, 41220 THOURY
Tél. : 02 54 87 05 07 www.la-maugerie.com

BEAUGENCY / SAINT-DYÉ-SUR-LOIRE



Beaugency :
- Château Dunois
- Donjon "Tour de César"
- Hôtel de Ville
- Maison à pans de bois
- Pont sur la Loire
- Spectacle nocturne - 02 38 44 54 42

Tavers :
- Fontaine des Eaux Bleues

Lestiou :
- Lavoirs couverts

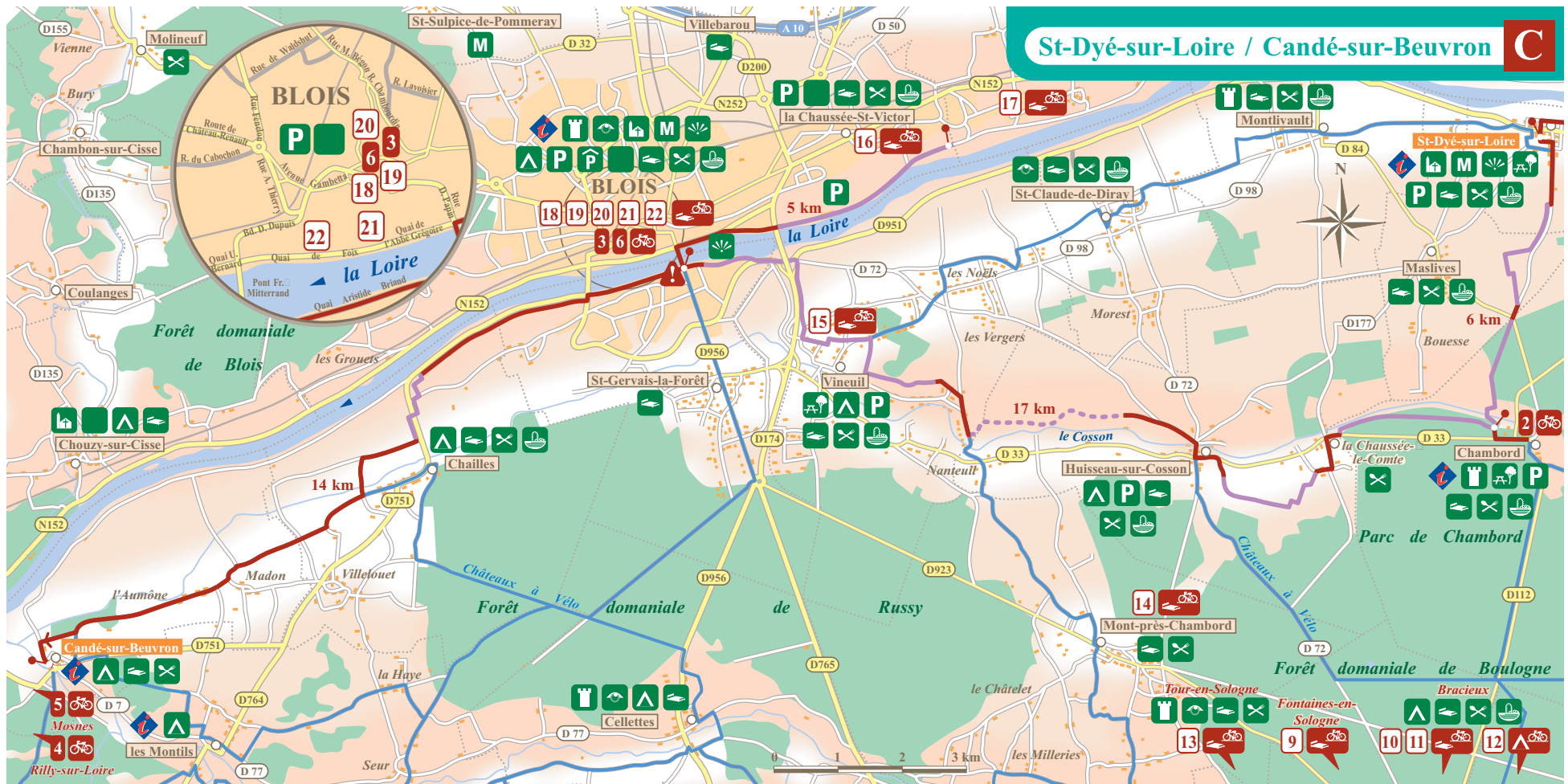
Courbouzon :
- Lavoirs couverts

Muides-sur-Loire :
- Château de Colliers - 02 54 87 58 36 (en saison)

Saint-Dyé-sur-Loire :
- Maison de la Loire - 02 54 81 68 07
- Village fortifié - 02 54 81 65 45

 **ITINERAIRE / FIETSROUTE**

 **LEGENDE / LEGENDA**



- 9** CHAMBRES D'HÔTES LE BOIS FONTAINES - LILIANE MOURÉN 
 391 Route d'Arian, 41250 FONTAINES-EN-SOLOGNE
 Tél. : 02 54 46 44 98 www.leboisfontaines.com
- 10** HÔTEL DE LA BONNHEURE **
 9 bis rue René Masson 41250 BRACIEUX
 Tél. : 02 54 46 41 57
- 11** HÔTEL DU CYGNE **
 20 rue Roger Brun, 41250 BRACIEUX
 Tél. : 02 54 46 41 07 www.hotelducygne.com
- 12** CAMPING DES CHÂTEAUX ***
 11 rue Roger Brun, 41250 BRACIEUX
 Tél. : 02 54 46 41 84 www.campingdeschateaux.com
- 13** HÔTEL DU CHÂTEAU **
 45 rue du Pâtis, 41250 TOUR-EN-SOLOGNE
 Tél. : 02 54 46 50 20 www.logisdefrance.com
- 14** CHAMBRES D'HÔTES - É. ET J.-L. PION 
 256 rue de la Giraudière
 41250 MONT-PRÈS-CHAMBORD Tél. : 02 54 70 84 83
- 15** HÔTEL CAMPANILE **
 48 rue des 4 Vents, 41350 VINEUIL
 Tél. : 02 54 42 70 22 www.campanile.fr



- 16** HÔTEL TOURHÔTEL **
 23 Route d'Orléans - RN 152, 41260 LA CHAUSSEE-SAINT-VICTOR
 Tél. : 02 54 78 48 98 www.hoteltourhotel.com
- 17** HÔTEL-RESTAURANT "LE GRAND ATELIER" ***
 Rue du 8 mai 1945, 41000 SAINT-DENIS-SUR-LOIRE
 Tél. : 02 54 74 10 64
- 18** HÔTEL "ANNE DE BRETAGNE" **
 31 Avenue du Dr. Jean Laigret, 41000 BLOIS
 Tél. : 02 54 78 05 38 http://annedebretagne.free.fr
- 19** HÔTEL-RESTAURANT LE MONARQUE **
 61 rue Porte Chartraine, 41000 BLOIS
 Tél. : 02 54 78 02 35 http://annedebretagne.free.fr
- 20** HÔTEL-RESTAURANT LA RENAISSANCE **
 1 rue de la Garenne, 41000 BLOIS
 Tél. : 02 54 78 02 63 www.hotel-rennaissance.com
- 21** HÔTEL COTE LOIRE - AUBERGE LIGERienne **
 2 Place de la Grève, 41000 BLOIS
 Tél. : 02 54 78 07 86 www.coteloire.com
- 22** CHAMBRES D'HÔTES - LA PETITE FUGUE 
 9 Quai du Foix, 41000 BLOIS
 Tél. : 02 54 78 42 95 www.lapetitefugue.com

SAINT-DYÉ / CANDÉ-SUR-BEUVRON

37 km

Saint-Dyé-sur-Loire :
 - Maison de la Loire - 02 54 81 68 07
 - Village fortifié - 02 54 81 65 45

Chambord :
 - Château (parc forestier et sa réserve naturelle) - 0 825 826 088
 - Spectacle équestre - 02 54 20 31 01
 - Découverte insolite en barque - 02 54 33 37 34

Blois :
 - Château, musées et quartiers anciens - 02 54 90 33 33
 - La Maison de la Magie - 02 54 55 26 26
 - Cathédrale Saint-Louis - 02 54 90 41 41
 - Promenade en attelage - 02 54 90 41 41
 - Port de la Creusille

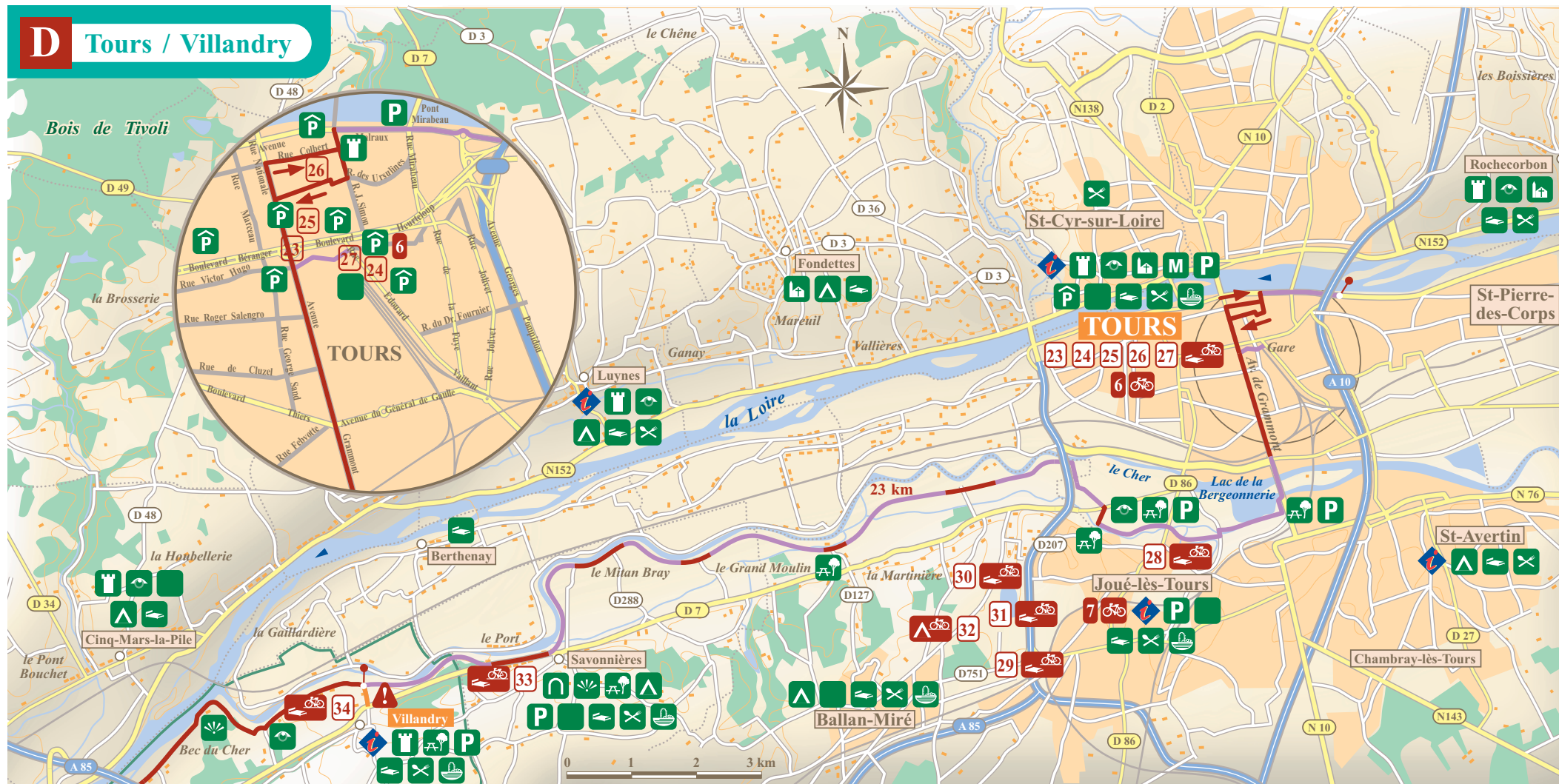
Chailles :
 - Château de Villelouet et sa chapelle - 02 54 79 39 27
 - Forêt Domaniale de Russy

Candé-sur-Beuvron :
 - Confluence de la Loire, du Beuvron et du Cosson
 - Vue sur le château de Candé



-  ITINÉRAIRE / FIETSRUTE
-  LEGENDE / LEGENDA

D Tours / Villandry



23 HÔTEL DE L'UNIVERS ****
5 Boulevard Heurteloup, 37000 TOURS
Tél. : 02 47 05 37 12 www.hotel-univers.fr

24 QUALITY HÔTEL HARMONIE ***
13 rue Frédéric Joliot Curie, 37000 TOURS
Tél. : 02 47 66 01 48 - www.choicetohoteleurope.com

25 HÔTEL MODERNE **
1 et 3 rue Victor Laloux, 37000 TOURS
Tél. : 02 47 05 32 81 - http://perso.wanadoo.fr/hotel.moderne37

26 HÔTEL DU CYGNE CONTACT-HÔTEL **
6 Rue du Cygne, 37000 TOURS
Tél. : 02 47 66 66 41 http://perso.wanadoo.fr/hotelcygne.tours

27 HÔTEL DE L'EUROPE **
12 Place du Maréchal Leclerc, 37000 TOURS
Tél. : 02 47 05 42 07 hotel-europe-tours@wanadoo.fr

28 BRIT HÔTEL ESCURIAL ***
4 et 8 Rue Edouard Branly, 37300 JOUÉ-LES-TOURS
Tél. : 02 47 53 60 00 www.hotelescurial.com

29 HÔTEL MERCURE TOURS SUD ***
Parc des Bretonnières, 37300 JOUÉ-LES-TOURS
Tél. : 02 47 53 16 16 www.mercure.com

30 HÔTEL ARIANE **
8 Avenue du Lac, 37300 JOUÉ-LES-TOURS
Tél. : 02 47 67 67 60 www.hotel-ariane.com

31 HÔTEL CAMPANILE **
Route de Chinon / Avenue du Lac, 37300 JOUÉ-LES-TOURS
Tél. : 02 47 67 24 89 www.campanile.fr

32 CAMPING AIROTEL LA MIGNARDIERE ****
22 Avenue des Aubépinés, 37510 BALLAN-MIRÉ
Tél. : 02 47 73 31 00 www.mignardiere.com

33 CHAMBRES D'HÔTES LA VARINIÈRE ††
M. C. LISBONA
7 Route des Grottes Pétrifiantes, 37510 SAVONNIÈRES
Tél. : 02 47 50 14 04 lavariniere@yahoo.com

34 HÔTEL LE CHEVAL ROUGE **
9 rue Principale, 37510 VILLANDRY
Tél. : 02 47 50 02 07 chevalrouge@creaweb.fr

TOURS / VILLANDRY

23 km

Tours :

- Le vieux Tours et la Place Plumereau - 02 47 70 37 37
- Visites guidées "Ville d'Art et d'Histoire" - 02 47 70 37 37
- Cathédrale Saint-Gatien - 02 47 70 37 37
- Hôtel Gouin - 02 47 66 22 32
- Musée des Beaux Arts - 02 47 05 68 73
- Musée du Compagnonnage - 02 47 61 07 93

Ballan-Miré :

- Cher : Bateau promenade "La Jocondie" - 06 67 65 78 95
- le Grand Moulin

Savonnières :

- Port de Savonnières
- Grottes pétrifiantes - 02 47 50 00 09

Villandry :

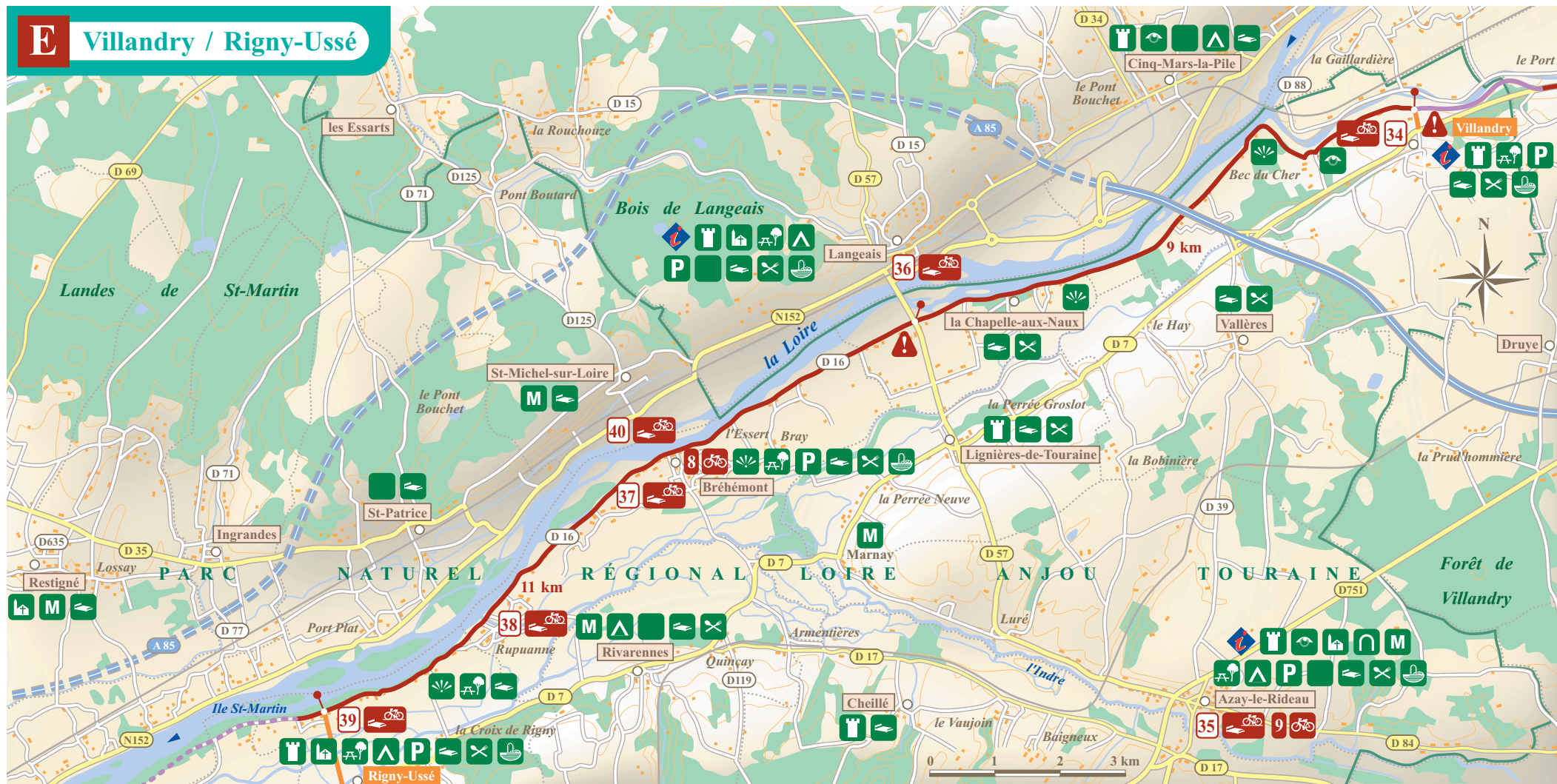
- Château et jardins - 02 47 50 02 09



ITINÉRAIRE / FIETSRUTE

LEGENDE / LEGENDA

E Villandry / Rigny-Ussé



34 HÔTEL LE CHEVAL ROUGE **
9 rue Principale, 37510 VILLANDRY
Tél. : 02 47 50 02 07 chevalrouge@creaweb.fr

35 HÔTEL DE BIENCOURT **
7 Rue Balzac, 37190 AZAY-LE-RIDEAU
Tél. : 02 47 45 20 75 www.hotelbiencourt.com

36 CHAMBRES D'HÔTES "ANNE DE BRETAGNE" - M. ET D. SANTENS
27 Rue Anne de Bretagne, 37130 LANGEAIS
Tél. : 02 47 96 08 52 d.santens@laposte.net

37 VILLA COTTAGE
LES TERRASSES DE BRÉHÉMONT
37130 BREHEMONT Tél. : 02 47 58 64 48
www.villacottage.com

38 CHAMBRES D'HÔTES "LES DEVANTS DE RUPUANNE" - MARIE-CLAUDE HENRY
10 Les Devants de Rupuanne, 37130 BREHEMONT
Tél. : 02 47 95 49 36 rupuanne@wanadoo.fr

39 CHAMBRES D'HÔTES "LA PETITE PRÉE" D. GAZAVE
2 et 4 Impasse de la Petite Prée, 37420 RIGNY-USSE
Tél. : 02 47 95 54 71

40 AUBERGE DE LA BONDE **
3, La Bonde, 37130 SAINT MICHEL-SUR-LOIRE
Tél. : 02 47 96 83 13 aubergedelabonde@wanadoo.fr

VILLANDRY / RIGNY-USSÉ

Villandry :
- Château et jardins - 02 47 50 02 09

Marnay :
- Musée Maurice Dufresne - 02 47 45 36 18

Azay le Rideau :
- Château - 02 47 45 42 04
- Vallée troglodytique des Goupillières - 02 47 96 60 84
- Les 9 jardins du château de la Chatonnière - 02 47 45 44 40

Langeais :
- Château - 02 47 96 72 60

Bréhémont :
- Port de Bréhémont

Rivarennes :
- Musée de la Poire Tapée - 02 47 95 47 78

Rigny-Ussé :
- Château - 02 47 95 54 05



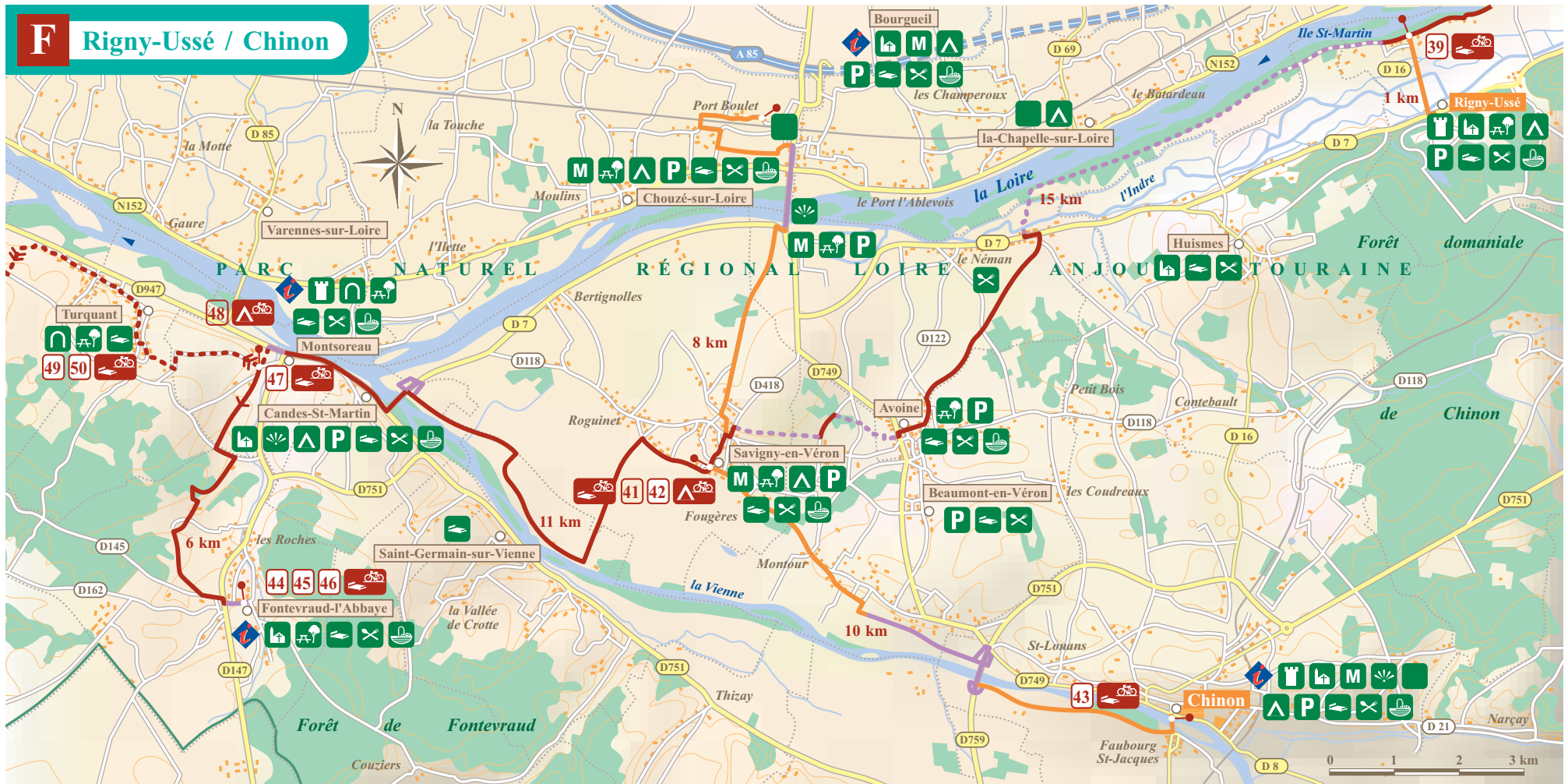
20 km



ITINERAIRE / FIETSROUTE

LEGENDE / LEGENDA

F Rigny-Ussé / Chinon



39 CHAMBRES D'HÔTES "LA PETITE PRÉE" 🌿🌿
D. GAZAVE
2 et 4 Impasse de la Petite Prée, 37420 RIGNY-USSE
Tél. : 02 47 95 54 71

41 CHAMBRES D'HÔTES "CHEVIRÉ" 🌿🌿
M. F. CHAUVELIN
11 rue Basse, 37420 SAVIGNY-EN-VERON
Tél. : 02 47 58 42 49 chauvelin.michel@wanadoo.fr

42 CAMPING "LA FRITILLAIRE" ***
Rue Basse, 37420 SAVIGNY-EN-VERON
Tél. : 02 47 58 03 79 www.cc-veron.fr/camping

43 HÔTEL AGNES SOREL **
4 Quai Pasteur, 37500 CHINON
Tél. : 02 47 93 04 37 www.agnes-sorel.com

44 HOSTELLERIE LA CROIX BLANCHE **
78 Place des Plantagenêts, 49590 FONTEVRAUD-L'ABBAYE
Tél. : 02 41 51 71 11
www.fontevraud.net

45 CHAMBRES D'HÔTES 🌿🌿
V. et J.-P. BAILLARGEAU
135 Avenue des Roches 49590 FONTEVRAUD-L'ABBAYE
Tél. : 02 41 51 99 49 / 06 15 13 82 14

46 CHAMBRES D'HÔTES DOMAINE DE MESTRÉ
Mme DAUGE - Mestré 49590 FONTEVRAUD-L'ABBAYE
Tél. : 02 41 51 75 87 / 02 41 51 72 32
www.dauge-fontevraud.com

47 HÔTEL LE BUSSY **
4 rue Jeanne d'Arc, 49730 MONTSOREAU
Tél. : 02 41 38 11 11
www.hotel-lebussy.fr

48 CAMPING AIROTEL L'ISLE VERTE ***
49700 MONTSOREAU - Tél. : 02 41 51 76 60
www.cvtloisirs.com/isleverte

49 HÔTEL DEMEURE DE LA VIGNOLE ***
3 Impasse Marguerite d'Anjou, 49730 TURQUANT
Tél. : 02 41 53 67 00
http://demeure-vignole.com

50 CHAMBRES D'HÔTES LA TURCANÉ 🌿🌿
Paula TRANCHANT
4 Ruelle de la Cour du Puits, 49730 TURQUANT
Tél. : 02 41 38 37 44
http://perso.wanadoo.fr/la.turcane/

RIGNY-USSE / CHINON / TURQUANT

39 km

Rigny-Ussé :
- Château - 02 47 95 54 05

Avoine :
- Musée de l'Atome - 02 47 98 77 77

Savigny-en-Véron :
- Ecomusée du Véron - 02 47 58 09 05

Chinon :
- Château - 02 47 93 13 45
- Visites guidées "Ville d'Art et d'histoire" - 02 47 93 17 85
- Musée Animé du Vin et de la Tonnellerie - 02 47 93 25 63

Seuilly :
- La Devinière, maison de Rabelais - 02 47 95 91 18

Candes Saint-Martin :
- Collégiale
- Bateau promenade (CPIE Val de Loire) - 02 47 95 93 15
- La Toue Amaranthe, bateau promenade - 02 47 95 80 85 - 06 33 34 57 16

Fontevraud :
- Abbaye Royale - 02 41 51 71 41

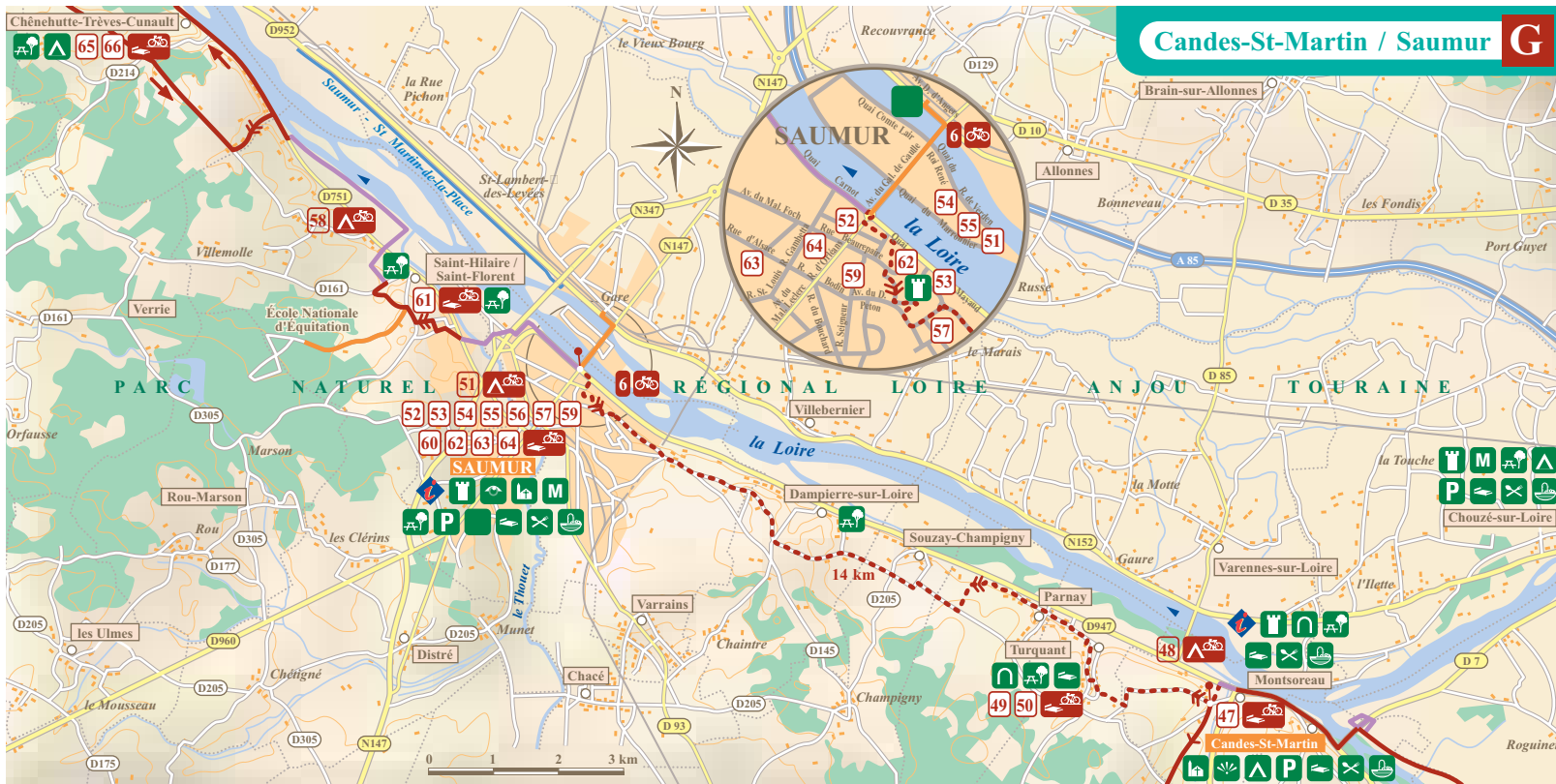
Montsoreau :
- Château - 02 41 67 12 60
- Champignonnière Le Saut aux Loups - 02 41 51 70 30

Turquant :
- Site troglodyte La Grande Vignolle - 02 41 38 16 44
- Le troglo des pommes tapées - 02 41 51 48 30



ITINÉRAIRE / FIETSRUTE

LEGENDE / LEGENDA



Candes-St-Martin / Saumur G

CANDES-ST-MARTIN / SAUMUR / CHÊNEHUTTE-TRÈVES-CUNAUT

Candes Saint-Martin :

- Collégiale
- Bateau promenade (CPIE Val de Loire) - 02 47 95 93 15
- La Toue Amarante, bateau promenade - 02 47 95 80 85 - 06 33 34 57 16

Montsoreau :

- Château - 02 41 67 12 60
- Champignonnière Le Saut aux Loups - 02 41 51 70 30

Turquant :

- Site troglodyte La Grande Vignolle - 02 41 38 16 44
- Le trogl des pommes tapées - 02 41 51 48 30

Saumur :

- Château - 02 41 40 24 40
- Ecole Nationale d'Equitation - 02 41 53 50 60
- Caves de Grenelle - 02 41 50 17 63
- Bateau promenade Le "Saumur Loire" - 02 41 53 65 33
- Maison du vin - 02 41 38 45 83

Chênehutte-Trèves-Cunault :

- La cave aux moines - 02 41 67 95 64

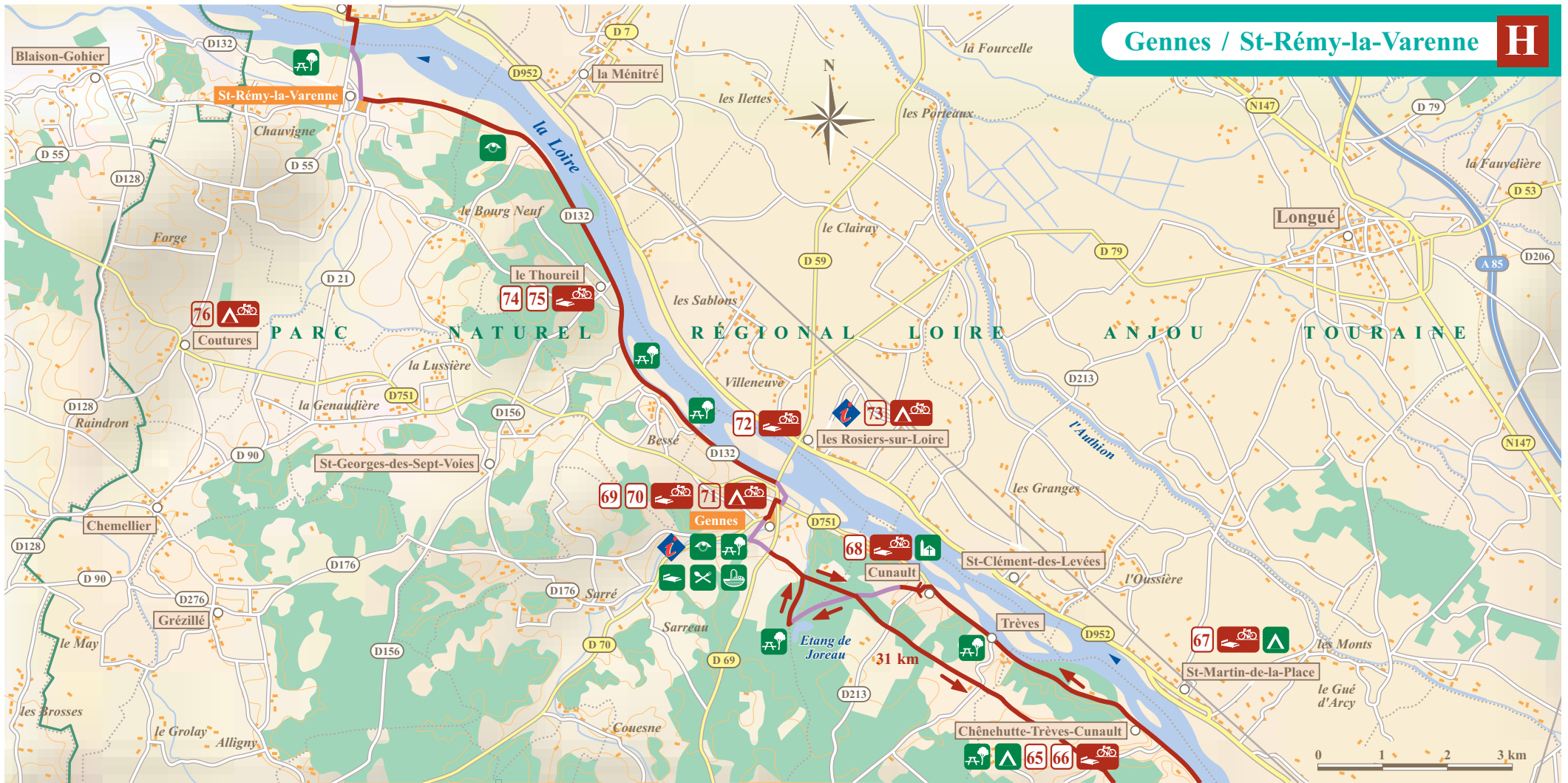
24 km



● ITINERAIRE / *FIETSROUTE*

● LEGENDE / *LEGENDA*

- 47 **HÔTEL LE BUSSY ****
4 rue Jeanne d'Arc, 49730 MONTSOREAU
Tél. : 02 41 38 11 11
www.hotel-lebussy.fr
- 48 **CAMPING AIROTEL L'ISLE VERTE *****
49700 MONTSOREAU - Tél. : 02 41 51 76 60
www.cvtoisirs.com/isleverte
- 49 **HÔTEL DEMEURE DE LA VIGNOLE *****
3 Impasse Marguerite d'Anjou, 49730 TURQUANT
Tél. : 02 41 53 67 00
<http://demeure-vignole.com>
- 50 **CHAMBRES D'HÔTES LA TURCANÉ**
Paula TRANCHANT
4 Ruelle de la Cour du Puits, 49730 TURQUANT
Tél. : 02 41 38 37 44
<http://perso.wanadoo.fr/la.turcane/>
- 51 **CAMPING AIROTEL L'ILE D'OFFARD ******
Rue de Verden, 49400 SAUMUR - Tél. : 02 41 40 30 00
www.cvtoisirs.com/offard
- 52 **KYRIAD HÔTEL ****
23 rue Dailé, 49400 SAUMUR
Tél. : 02 41 51 05 78
www.central-kyriad.com
- 53 **HÔTEL ANNE D'ANJOU *****
32-33 quai Mayaud, 49400 SAUMUR - Tél. : 02 41 67 30 30
www.hotel-anneanjou.com
- 54 **LOIRE HÔTEL *****
Rue du Vieux Pont, 49400 SAUMUR - Tél. : 02 41 67 22 42
www.loire-hotel.fr
- 55 **CENTRE INTERNATIONAL DE SÉJOUR**
Rue de Verden, 49400 SAUMUR - Tél. : 02 41 40 30 00
www.cvtoisirs.com/offard
- 56 **HÔTEL BEST WESTERN ADAGIO *****
94 Avenue du Général de Gaulle, 49400 SAUMUR
Tél. : 02 41 67 45 30
www.hoteladagio.com
- 57 **HÔTEL SAINT-PIERRE ******
Rue Haute St-Pierre, 49400 SAUMUR - Tél. : 02 41 50 33 00
www.saintpierresaumur.com
- 58 **CAMPING DE CHANTEPIE ******
Saint-Hilaire - Saint-Florent, 49400 SAUMUR
Tél. : 02 41 67 95 34
www.campingchantepie.com
- 59 **HÔTEL LE VOLNEY ****
1 Rue Volney, 49400 SAUMUR - Tél. : 02 41 51 25 41
www.levolney.com
- 60 **HÔTEL LE NOUVEAU TERMINUS ****
15 Avenue David d'Angers, 49400 SAUMUR
Tél. : 02 41 67 31 01
www.nouveau-terminus.com
- 61 **HÔTEL LE CLOS DES BÉNÉDICTINS ****
Chemin de l'Alat, St-Hilaire - St-Florent, 49400 SAUMUR
Tél. : 02 41 67 28 48
www.clos-des-benedictins.fr
- 62 **CRISTAL HÔTEL ****
12 Place de la République, 49400 SAUMUR Tél. : 02 41 51 09 54
www.cristal-hotel.fr
- 63 **CHAMBRES D'HÔTES CHÂTEAU DE VERRIÈRES**
Mme Yolaine de VALBRAY-AUGER
53 Rue d'Alsace, 49400 SAUMUR - Tél. : 02 41 38 05 15
www.chateau-verrieres.com
- 64 **HÔTEL DE LONDRES ****
48 Rue d'Orléans, 49400 SAUMUR - Tél. : 02 41 51 23 98
www.lelondres.com
- 65 **CHAMBRES D'HÔTES BEAUREGARD**
Mme Fanny TONNELIER
22 Rue Beauregard, 49350 CHÊNEHUTTE-TRÈVES-CUNAUT
Tél. : 02 41 67 92 93
- 66 **HÔTEL LE PRIEURÉ ******
49350 CHÊNEHUTTE-TRÈVES-CUNAUT
Tél. : 02 41 67 90 14 - www.prieure.com



65 CHAMBRES D'HÔTES BEAUREGARD
 Mme Fanny TONNELIER
 22 Rue Beauregard, 49350 CHÊNEHUTTE-TRÈVES-CUNAUT
 Tél. : 02 41 67 92 93

66 HÔTEL LE PRIEURÉ ****
 49350 CHÊNEHUTTE-TRÈVES-CUNAUT
 Tél. : 02 41 67 90 14 - www.prieure.com

67 HÔTEL DOMAINE DE LA BLAIRE **
 5 rue de la Mairie, 49160 SAINT-MARTIN-DE-LA-PLACE
 Tél. : 02 41 38 42 98 - www.hotel-blaire.com

68 CHAMBRES D'HÔTES LES BATELIERS
 Mme Marie-Noël VOLEAU
 28 Rue de Beauregard, 49350 CUNAUT
 Tél. : 02 41 67 94 49 - 06 67 18 66 73 - http://bateliers.chez.tiscali.fr

69 HÔTEL NAU LETS D'ANJOU **
 18 rue Croix de Mission, 49350 GENNES - Tél. : 02 41 51 81 88
 www.hotel-lesnauletsdanjou.com

70 CHAMBRES D'HÔTES LES FIEFS VASLIN
 Denise et Jacques PAJOT
 13, Rue des Fiefs Vaslin, 49350 GENNES - Tél. : 02 41 51 93 59

71 CAMPING "AU BORD DE LOIRE" **
 Avenue des Cadets de Saumur, 49350 GENNES
 Tél. : 02 41 38 04 67
 http://auborddeloire.free.fr

72 CHAMBRES D'HÔTES DOMAINE DE L'OIE ROUGE
 Mme. Christiane BATEL
 8 rue Nationale, 49350 LES ROSIERS-SUR-LOIRE
 Tél. : 02 41 53 65 65 - www.domaine-oie-rouge.com

73 CAMPING VAL DE LOIRE ****
 6, Rue Sainte-Baudruche, 49350 LES ROSIERS-SUR-LOIRE
 Tél. : 02 41 51 94 33 - www.lescledelles.com

74 CHAMBRES D'HÔTES LA HAUTE CORMERIE
 M. Michel Plagne 2 Rue Cormerie, 49350 LE THOUREIL
 Tél. : 02 41 47 14 87
 www.la-haute-cormerie.com

75 CHAMBRES D'HÔTES LE CLOS DE L'ABBAYE
 Roselyne TERRIER - Saint-Maur, 49350 LE THOUREIL
 Tél. : 02 41 79 09 38 - roselynora@aol.com

76 CAMPING PARC DE MONTSABERT ****
 Montsabert, 49320 COUTURES - Tél. : 02 41 57 91 63
 www.parcdemontsabert.com

CHÊNEHUTTE-TRÈVES-CUNAUT / GENNES / ST-RÉMY-LA-VARENNE

Chênehutte-Trèves-Cunault : 18 km

Cunault :
 - Eglise prieurale - 02 41 67 92 55 / 02 41 67 92 44

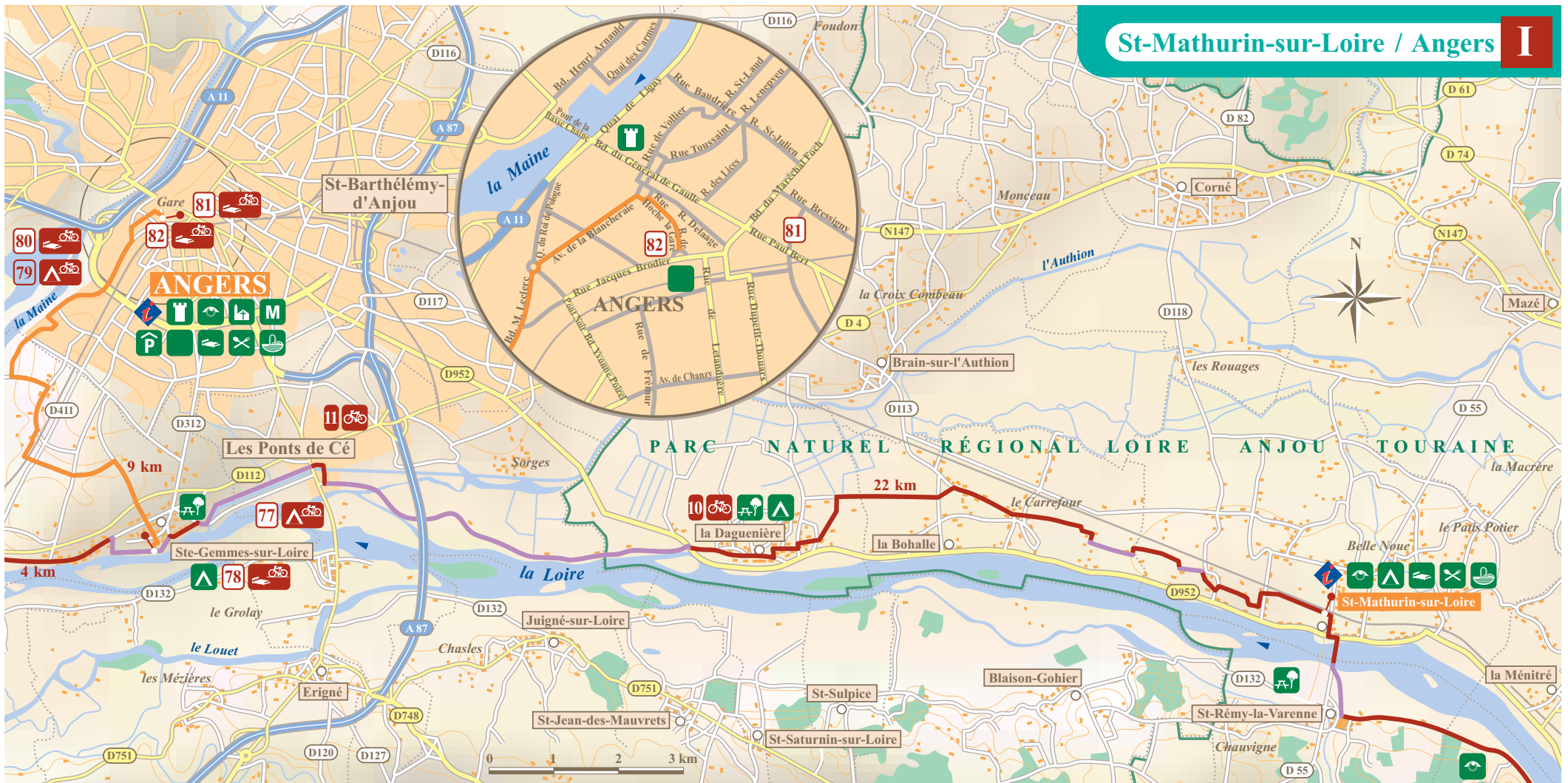
Gennes :
 - Moulin de Sarré - 02 41 51 81 32
 - Amphithéâtre gallo-romain - 02 41 51 55 04

Le Thoureil :
 - Abbaye St Maur - 02 41 57 04 16

La Méniltré :
 - 2 Bateaux promenade " Les Loire de Lumière I & II " - 02 41 45 24 24



ITINERAIRE / FIETSRUTE
 LEGENDE / LEGENDA



ST-MATHURIN-SUR-LOIRE / ANGERS

31 km

77 CAMPING DE L'ILE DU CHÂTEAU ***
Avenue de la Boire salée, 49130 LES PONTS-DE-CÉ
Tél. : 02 41 44 62 05
www.camping-ileduchateau.com

78 CHAMBRES D'HÔTES LE PONCEAU 🌿🌿
M. Olivier GRIPON
4 Route du Hutreau, 49130 SAINTE-GEMMES-SUR-LOIRE
Tél. : 02 41 79 20 52 / 06 81 08 24 60
www.loire-aubance.com

79 CAMPING DU LAC DE MAINE ****
Avenue du Lac de Maine, 49000 ANGERS
Tél. : 02 41 73 05 03 - www.lacdemaine.fr

80 CENTRE D'ACCUEIL INTERNATIONAL DU LAC DE MAINE
49 avenue du Lac de Maine, 49000 ANGERS
Tél. : 02 41 22 32 10 - www.lacdemaine.fr

81 HÔTEL DE L'EUROPE **
3 rue Châteaugontier, 49100 ANGERS - Tél. : 02 41 88 67 45
www.hoteldeleurope-angers.com

82 HÔTEL DE FRANCE ***
8, Place de la Gare, 49100 ANGERS - Tél. : 02 41 88 49 42
www.destination-anjou.com/hoteldefrance

St Mathurin-sur-Loire :

- Observatoire de la vallée d'Anjou - 02 41 57 37 55

Angers :

- Cathédrale St Maurice - 02 41 87 58 45
- Château - 02 41 86 81 94
- Musée Jean Lurçat - 02 41 24 18 45
- Musée de la tapisserie contemporaine - 02 41 24 18 48
- Musée des Beaux Arts - 02 41 05 48 50
- Galerie David d'Angers - 02 41 87 21 03
- Maison du vin - 02 41 88 81 13
- Bateau promenade : La Doutré - 06 82 86 89 27



ITINERAIRE / FIETSROUTE

LEGENDE / LEGENDA

J Savennières / Montjean-sur-Loire



83 CHAMBRES D'HÔTES †††
 Mme Joëlle PERRAULT-MESKENS †††
 1 rue de la Pierre de Coullaine, 49170 SAVENNIERES
 Tél. : 02 41 77 95 67
www.beausoleil-savennieres.com

84 LE GRAND HÔTEL **
 30 Rue René Gasnier, 49190 ROCHEFORT-SUR-LOIRE
 Tél. : 02 41 78 80 46
www.le-grand-hotel.net

85 CAMPING SAINT OFFANGE ***
 Route de Savennières, 49190 ROCHEFORT-SUR-LOIRE
 Tél. : 02 41 78 82 11
www.camping-rochefort49.com

86 CHAMBRES D'HÔTES LA ROUSSELIÈRE †††
 François et Jacqueline de BERU
 La Rousseillère, 49170 LA POSSONNIÈRE - Tél. : 02 41 39 13 21
www.anjou-et-loire.com/rousseillère

87 CHAMBRES D'HÔTES LES PRÉAUX †††
 Mme Blandine HUMEAU-BRAUD †††
 Les Préaux, 49620 LA POMMERAYE
 Tél. : 02 41 39 03 14 / 06 15 92 70 08
blandine.humeau@wanadoo.fr

88 CAMPING LA GUYONNIÈRE ** GAEC THOMAS
 La Guyonnière, 49620 LA POMMERAYE
 Tél. : 02 41 77 89 56 / 02 41 77 78 05
www.chez.com/pommeraye/

89 HÔTEL LES JARDINS DE L'ANJOU **
 49620 LA POMMERAYE - Tél. : 02 41 35 11 00
www.hotel-anjou.com

90 CHAMBRES D'HÔTES LES CÈDRES †††
 Mme Danielle WITTEVERT †††
 17 Rue du Prieuré, 49570 MONTJEAN-SUR-LOIRE
 Tél. : 02 41 39 39 25
www.les-cedres.net

91 AUBERGE DE LA LOIRE **
 2 Quai des Mariniers, 49570 MONTJEAN-SUR-LOIRE
 Tél. : 02 41 39 80 20
www.logisdefrance-paysdelaloire.com

92 CAMPING LA PROMENADE ***
 La Maison Neuve - Quai des Mariniers,
 49570 MONTJEAN-SUR-LOIRE
 Tél. : 02 41 39 02 68 / 06 26 32 60 28
www.camping.montjean.net camping@montjean.net

SAVENNIÈRES / MONTJEAN-SUR-LOIRE

21 km

Savennières :
 - Eglise - 02 41 72 85 00

Béhuard :
 - Eglise XVe siècle - 02 41 72 21 15

St-Georges-sur-Loire :
 - Château de Serrant - 02 41 39 13 01

Montjean-sur-Loire :
 - Écomusée - 02 41 39 08 48
 - Bateaux promenade La " Ligériade II", " Le Balbuzard ",
 " La Montjeannaise " - 02 41 39 07 10

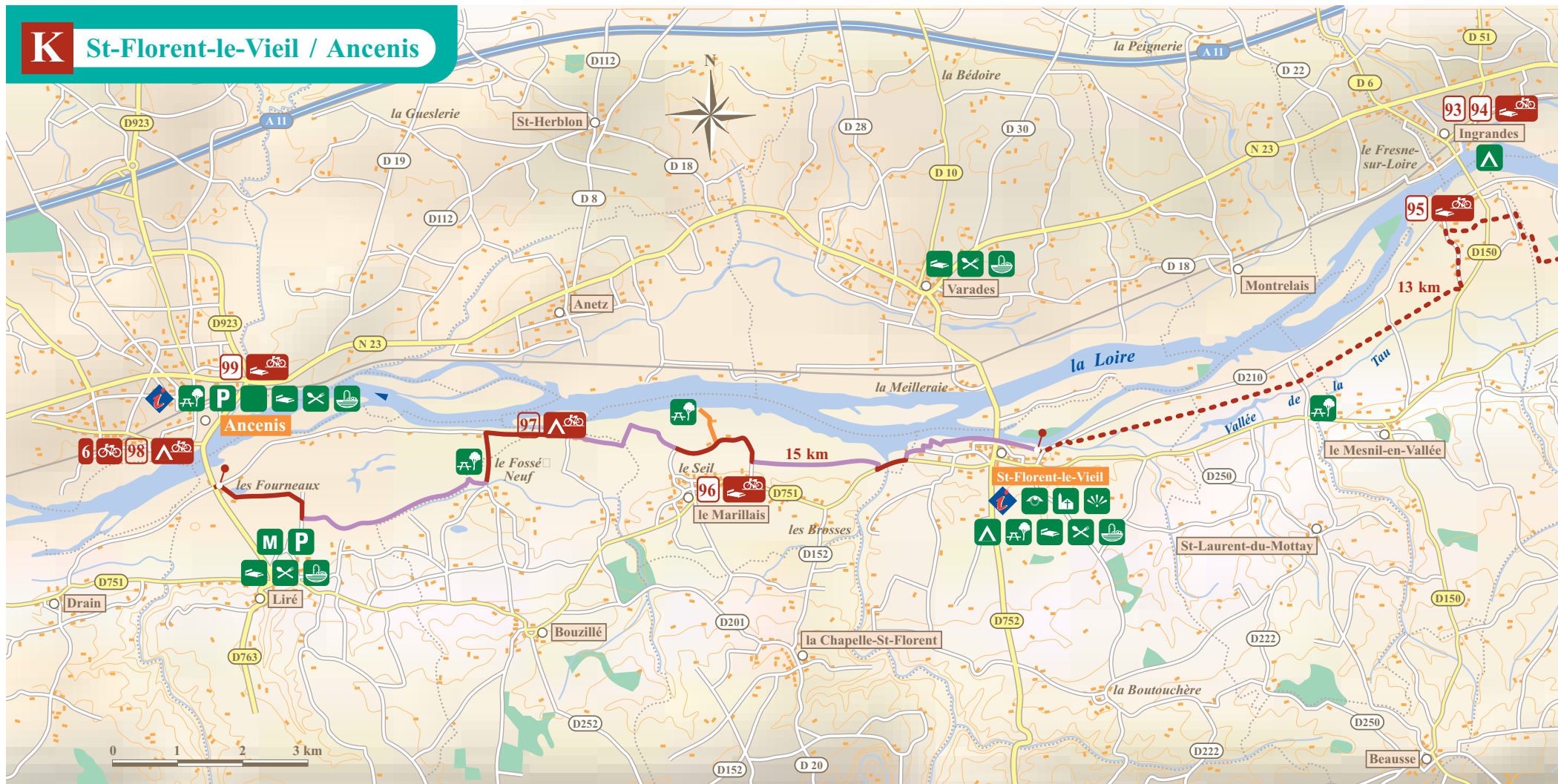


 ITINÉRAIRE / FIETSROUTE

 LEGENDE / LEGENDA



K St-Florent-le-Vieil / Ancenis



93 CHAMBRES D'HÔTES 🌿🌿🌿
Thérèse DOUGE
10 Place de l'Église, 49123 INGRANDES-SUR-LOIRE
Tél. : 02 41 39 21 83 - douge.resa@wanadoo.fr

94 HÔTEL-RESTAURANT LE LION D'OR **
26 Rue du Pont, 49123 INGRANDES-SUR-LOIRE
Tél. : 02 41 39 20 08
www.leliondor49.fr

95 HÔTEL AU POISSON D'ARGENT **
Le Port, 49410 LE MESNIL-EN-VALLEE
Tél. : 02 41 78 96 12
www.aupoissondargent.com

96 CHAMBRES D'HÔTES 🌿🌿
Mme Danielle GABORY
52 impasse du Côteau, 49410 LE MARILLAIS
Tél. : 02 41 72 75 78 / 06 17 23 13 12

97 CAMPING DES BABINS *
Le P'tit Bouchon, 49530 BOUZILLÉ
Tél. : 02 40 98 12 99

98 CAMPING DE L'ILE MOUCHET ***
La Davrays, 44150 ANCENIS
Tél. : 02 40 83 08 43
www.camping-estivance.com

99 HÔTEL AKWABA **
Boulevard Docteur Moutel, 44150 ANCENIS
Tél. : 02 40 83 30 30
www.hotel-akwaba.com

ST-FLORENT-LE-VEIL / ANCENIS



St-Florent-le-Vieil :
- Église abbatiale - 02 41 72 67 54

Liré :
- Musée Joachim du Bellay - 02 40 09 04 13



 ITINERAIRE / FIETSRUTE

 LEGENDE / LEGENDA

LÉGENDE DES CARTES DE A À K / KAARTLEGENDES VAN 'A' TOT 'K'

- Itinéraire partagé avec des voitures — *Hoofdroute*
- Voie aménagée pour les vélos — *Fietspad met klein beetje verkeer*
- Variante touristique et accès gare ferroviaire — *Route naar bezienswaardigheid of treinstation*
- Chemin - - - *Fietsroutes*
- Itinéraire provisoire - . - . *Voorlopige route*
- Itinéraire cyclable complémentaire — *Aanvullende fietsroute*
- Prudence ⚠ *Voorzichtig!*
- Forte pente ↘ *Steile helling*
- Pente ↙ *Helling*
- Hébergement spécialisé "Accueil vélo" {   } *Aanbod verblijfsmogelijkheden van 'Accueil vélo'*
- Location et réparation de vélos  *Fietsverhuurders en fietsmakers*
- Château  *Kasteel*
- Curiosité  *Bezienswaardigheid*
- Édifice religieux  *Religieus gebouw*
- Grotte troglodytique  *Grot*
- Musée  *Museum*
- Point de vue / Panorama  *Uitzichtpunt*
- Aire de repos  *Rustplaats*
- Camping  *Camping*
- Parking  *Parkeerplaats*
- Parking couvert  *Overdekte parkeerplaats*
- Gare  *Station*
- Hébergement  *Onderdak: nachtverblijf*
- Restauration  *Restauratie*
- Commerces  *Winkels*
- Office de Tourisme  *Toeristenbureau*



Le document a bénéficié d'un financement du Fonds National d'Aménagement et de Développement du Territoire (FNADT) dans le cadre du Plan Loire Grandeur Nature, ainsi que des Régions Centre et Pays de la Loire.

HÉBERGEMENTS ACCUEIL VÉLO *Aanbod verblijfsmogelijkheden van 'Accueil vélo'*

Des hébergements ouvrent leurs portes aux touristes à vélo et leur réservent un accueil adéquat : un espace fermé pour les vélos, une restauration appropriée, du matériel de réparation et autres services... Ces hôtels, campings, chambres d'hôtes, etc sont situés à proximité de "La Loire à Vélo" et sont des étapes recommandées.



Bij de accommodaties zijn de fietsers van harte welkom en de eigenaren bieden een aangepaste ontvangst en praktische faciliteiten: een afgesloten fietsenstalling, aangepaste maaltijden, fietsgereedschap en andere services... Deze hotels, campings, gastenkamers (chambres d'hôtes), etc... zijn in de nabijheid gelegen van het fietspad 'La Loire à Vélo' en worden aanbevolen op de internetsites: www.AtlantischeLoirestreek.com en www.visaloire.com